



# オンラインを目指す 岩手大学の経営理念

副学長  
上村 松生

# 岩手大学の沿革

盛岡師範学校  
(1976年設置)

官立盛岡高等農林学校  
(1902年設置)

岩手県立実業補習学校  
教員養成所  
(1921年開設)

官立盛岡高等工業学校  
(1939年設置)

岩手大学  
(1949年設置)

国立大学法人岩手大学  
(2004年移行)

人文社会科学部

教育学部

理工学部

農学部

大学院

地域防災研究センター

平泉文化研究センター

三陸水産研究センター

ものづくり技術研究センター

教育推進機構

研究推進機構

入試センター

教員養成支援センター

情報基盤センター

保健管理センター

RI総合実験センター

図書館

国際連携室



Dr. Akira Iwabuchi  
President  
岩渕 明 学長

5,520 学生数

400 教員数 280 職員数

# 220名 留学生数

from 21カ国、1地域

As of November 2017



大学間交流協定

24 大学 in 8カ国 and 1地域

学部間交流協定

30 大学 in 14カ国

# 全国7位

## 地域貢献度ランキング

〈全国751国公立大学対象：『日経グローバル281号』2015年12月7日発行より〉

# 全国16位

## 県内企業との共同研究ランキング

(2015)

- ✓ 大学での研究成果を地域に還元
- ✓ 地域密着の大学として地元企業に貢献

# 目指す大きな方向性（2016年～2021年）

1

Glocalな大学

2

復興推進の継続（10年間）

3

岩手大学としてのアイデンティティの涵養

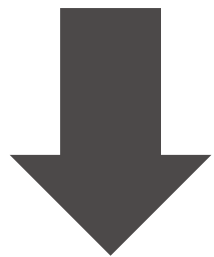
4

地域を先導する⇒そして**日本を変える**



Only one 戦略？

校是：岩手の“大地”と“ひと”と共に



2011年3月11日 東日本大震災

復興支援活動  
オール岩大パワーで





## 防潮堤を越える津波：宮古市（2011年3月11日）

（「平成の三陸大津波」岩手日報社，2011年）





壊滅状態の陸前高田市（2011年3月28日）

（放送大学・齋藤徳美氏撮影）

# 震災への対応の特徴

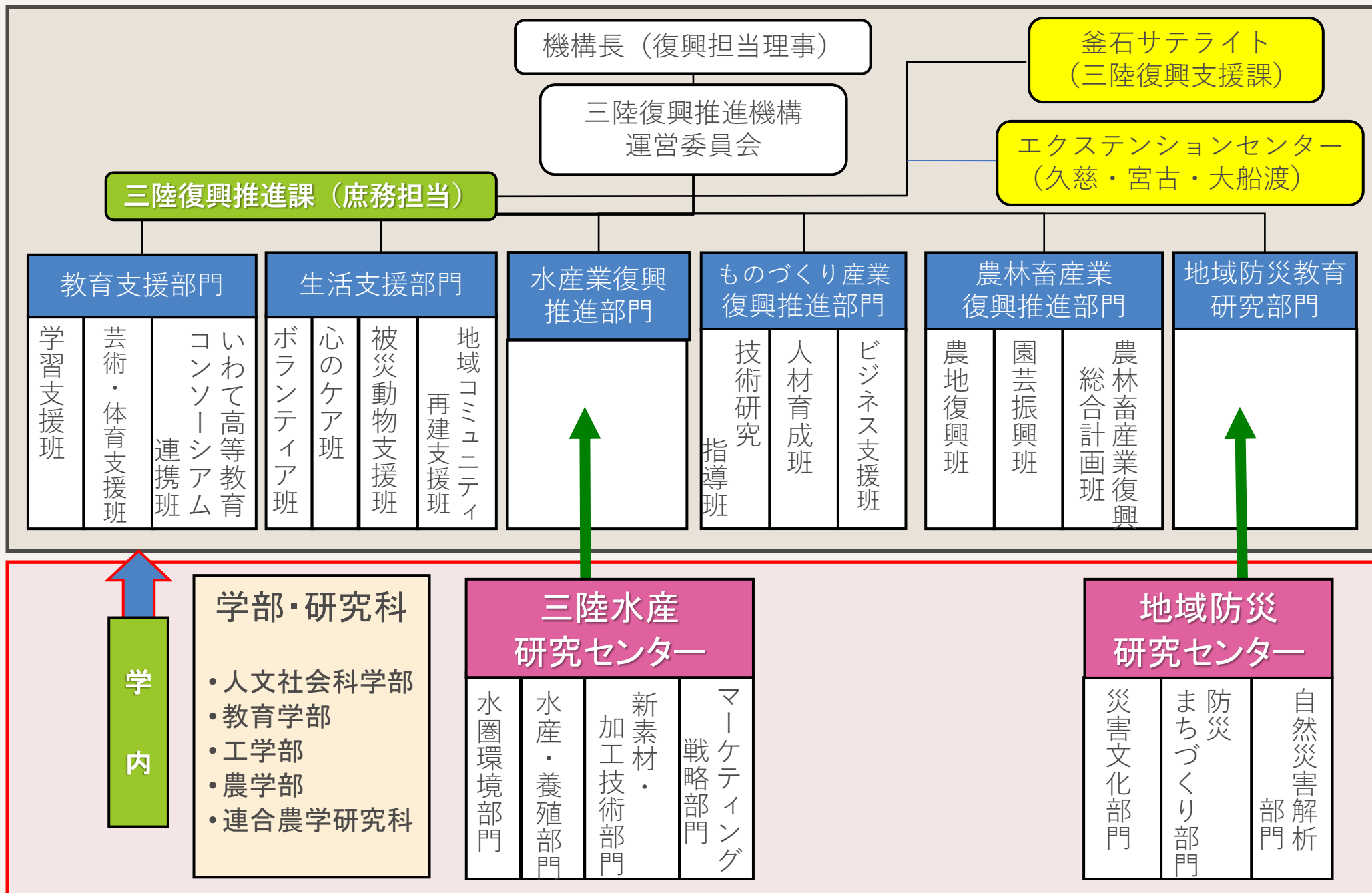
一般論として  
他大学は

- ・ 大学のミッション（教育・研究）の復旧と継続（BCP）
- ・ 余裕のある人、専門に近い人が貢献

岩手大学は

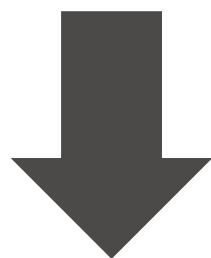
- ・ 「岩手の大地と人とともに」  
⇒ 1000年に一度の大被害
- ・ 復興活動が大学の責務  
⇒ 何を差し置いても（教育研究を中断しても）  
⇒ 「三陸復興推進機構」に教員の50%が参画

# 岩手大学三陸復興推進機構組織図



# 7年が経過し

我々は、震災・震災復興を経験し、そこからそれをどのように教育・研究に活かしていくのか!?



「復興・危機管理・地域創生」こそが  
岩手大学の**Only One**

# 復興支援：三陸復興推進機構（6部門）

↳ 学問の融合化

災害の可能性

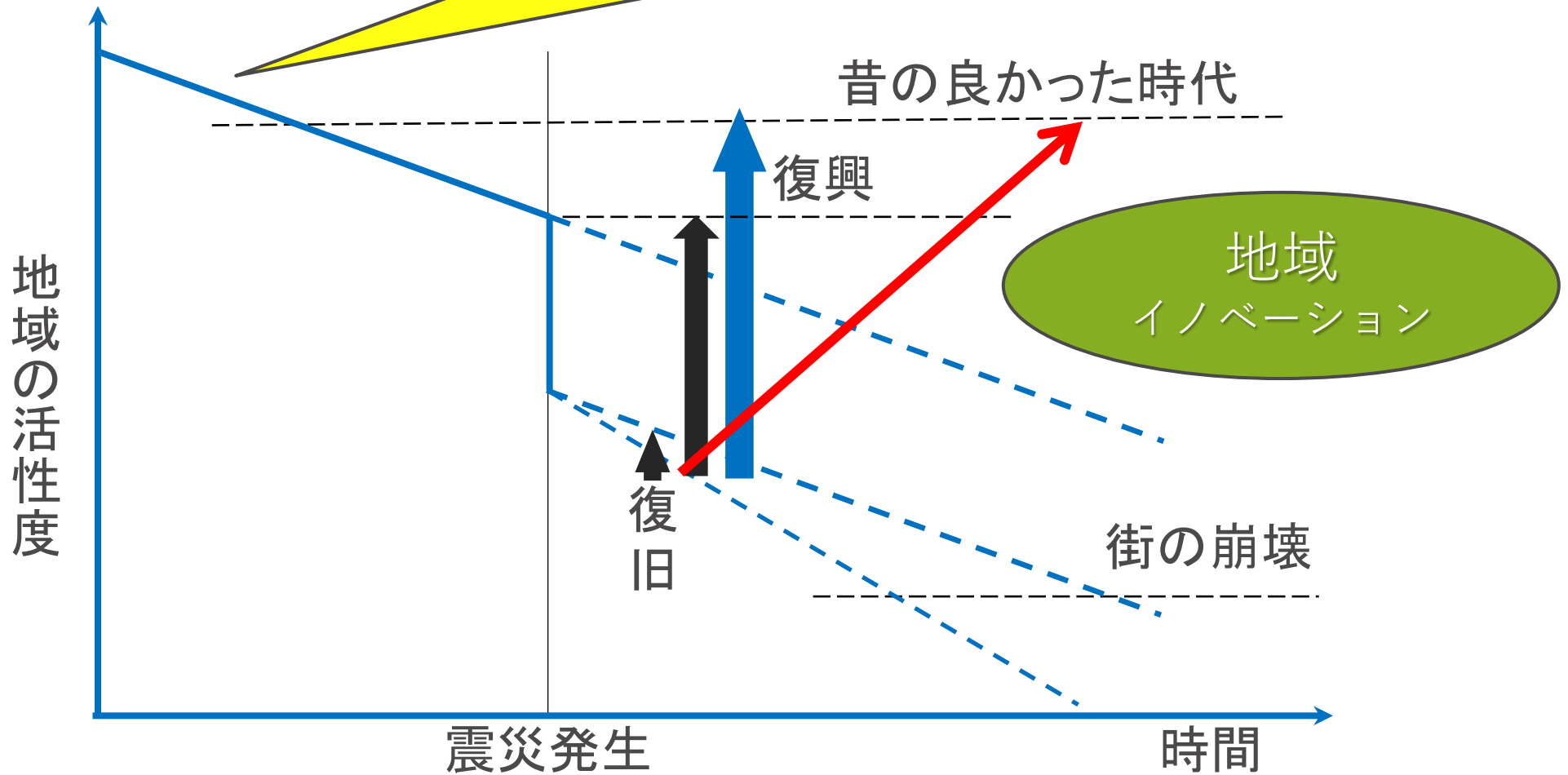
↳ 総合科学研究科  
地域創生専攻（2017年）

新たな教育・研究  
プログラムの提供

↳ グローバル展開

災害復興は世界共通

過疎、高齢化，地場産業衰退  
による地域活力低下



イノベーションには技術開発に加えて人の育成が重要

Thank you for your attention !!

