



以高水平学科群建设支撑高水平教师教育

首都师范大学 孟繁华

2018年5月13日



一、基本定位

首都师范大学坚持以立足北京、服务国家和京津冀重大需求为导向，坚持立德树人，以学科为基础，以提升人才培养能力为核心，以改革为动力，以高水平学科群建设支撑高水平教师教育，培养引领未来京津冀基础教育发展、服务区域发展建设的优秀人才，建设成为中国特色世界一流师范大学，为北京“四个中心”建设服务，为将北京建设成为国际一流的和谐宜居之都和实现中华民族的伟大复兴做出贡献。

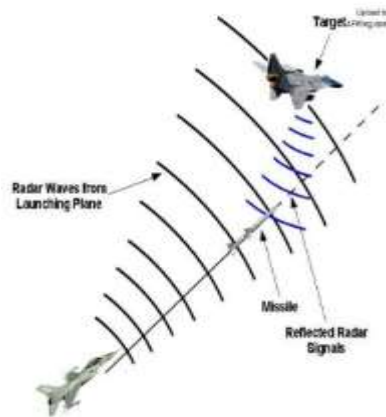
二、首都师范大学“双一流”建设学科：数学

标志性成果

- (1) 双能谱CT图像重建算法
- (2) 机载准实时XX处理系统
- (3) 正曲率流形的拓扑



XX处理系统与软件处理界面



双能谱显微CT设备样机

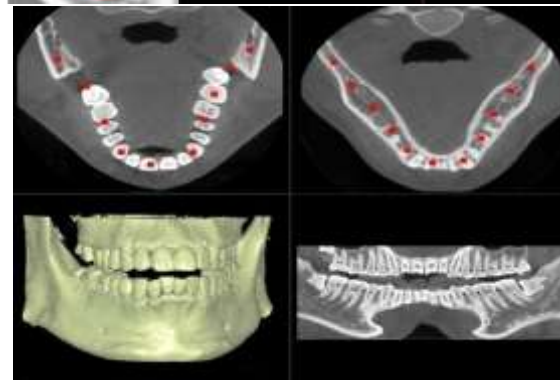


方复全院士在2014年国际数学家大会上作45分钟特邀报告

低剂量口腔CT



第二代低剂量高分辨C臂X射线机



成果转化

●●● 三、以学科群方式推进一流学科建设

数学学科群：

以数学理论和应用为核心，带动统计学、地图学与地理信息系统等学科的协同发展，拉动理工学科的建设，辐射相关学科，全面提升学校综合实力。



文、理、艺、教四大学科群建设，支撑高水平教师教育



●●● 四、搭建高层次学科发展平台，促进一流学科建设



与北京师范大学共建世界一流教育学科
与北京大学共建世界一流历史学科
与北京大学共建世界一流语言文学学科



与国家教育发展研究中心共建高端
智库：中国教育政策评估研究中心



首都师范大学

CAPITAL NORMAL UNIVERSITY

谢谢!